



UN ENJEU MAJEUR POUR NOTRE AVENIR  
ET CELUI DE NOS ENFANTS.

**AIDEZ-NOUS,  
À SAUVER LES  
ESPÈCES MENACÉES...**



## **Soutenir le WWF : la meilleure façon d'aider la planète.**

**Le WWF, c'est :**

- L'une des plus grandes organisations mondiales de protection de la nature.
- Une présence active dans plus de 96 pays.
- 12 000 programmes de protection de la nature, dont de nombreux en France.
- Une philosophie basée sur le dialogue avec tous les acteurs de la société.
- Des compétences scientifiques mondialement reconnues.

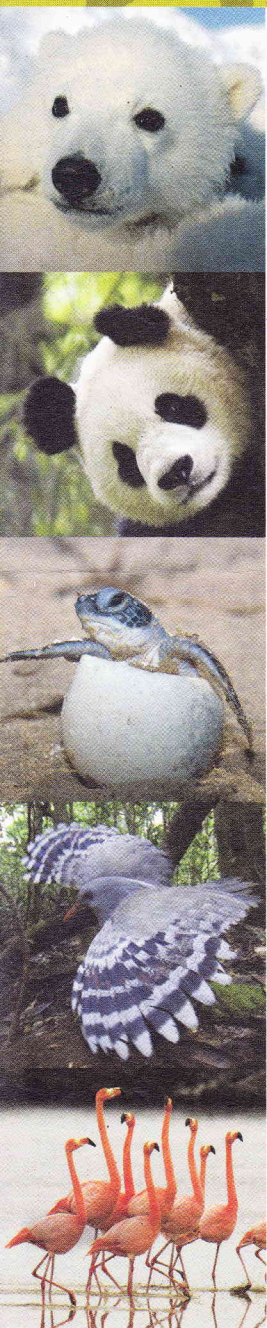


Avec le WWF, vous avez la certitude que votre don sera utilisé efficacement à la mise en œuvre de solutions concrètes et durables pour la sauvegarde de la biodiversité et la protection des espèces menacées.

**WWF-France**  
1 carrefour de Longchamp  
75116 Paris  
Tél. : 01 55 25 84.84  
Fax : 01 55 25 84 74  
[www.wwf.fr](http://www.wwf.fr)



# Grâce à vous, le WWF agit sur tous les fronts pour préserver la nature.



Grâce à votre engagement et à votre générosité, le WWF mènera, cette année encore, tous les combats, en France et dans le monde, pour sauvegarder la biodiversité et protéger les espèces menacées :

## La biodiversité en France

Nos espèces animales, par leur nombre et leur diversité, sont un trésor unique en Europe. Mais ce précieux capital est en danger.

- **Notre action** : agir partout en France pour sauver des centaines d'espèces. Par exemple, les cétacés en Méditerranée, les ours dans les Pyrénées, les tortues luth en Guyane ou encore les oiseaux migrateurs en Brenne.

## L'éléphant d'Afrique : un symbole de la nature en danger

On les comptait autrefois par millions, mais les éléphants d'Afrique ont été littéralement décimés pendant les années 80. Poursuivi pour sa viande et son ivoire, chassé de son habitat, il est maintenant proche de l'extinction dans certaines régions d'Afrique.

- **Notre action** : empêcher les massacres, lutter contre le commerce illégal des produits tels que la viande d'éléphant et l'ivoire, protéger leur habitat et encourager la mise en place de politiques en leur faveur.

## Les trafics d'animaux en tout genre

Un trafic clandestin très florissant touche aujourd'hui une multitude d'espèces, avec tout ce que cela comporte de cruauté envers les animaux et d'irresponsabilité pour la biodiversité.

- **Notre action** : veiller à la bonne application des règles internationales en vigueur en ce qui concerne le commerce légal et lutter contre les importations illégales d'espèces protégées en traquant les trafiquants et en infiltrant leurs réseaux.



## 2011 : année internationale des forêts

Les nations unies ont déclaré l'année 2011 « Année internationale des forêts ». Une initiative saluée par le WWF, alors que chaque année l'équivalent de 81% des forêts françaises disparaît. Devant l'urgence, le WWF a décidé d'intensifier son action et a lancé une vaste campagne baptisée « Forêts vivantes » visant à renforcer la gestion durable, c'est-à-dire la préservation et le développement des forêts.

La déforestation est fatale pour de nombreuses espèces, notamment pour les grands singes qui se retrouvent dépossédés de leur territoire et menacés d'extinction.

**Pour stopper la déforestation et l'extinction des espèces, faites un don au WWF.**